

易莲快速开发平台简介

北京华夏易联科技发展有限公司





01

公司介绍

02

快速开发平台架构及功能介绍

03

典型案例

01



北京华夏易联科技开发有限公司

专注于企事业单位信息化综合服务平台的建设

- ✓ 2000年成立，总部位于北京，在全球拥有多家分公司及众多合作伙伴；
- ✓ 专业从事软件产品研发与IT服务的厂商；
- ✓ 致力于企事业单位信息化综合服务平台的建设；
- ✓ 踏踏实实做好每一统一个项目，为客户提供持续稳定优质的软件和服务，在长期的服务中实现企业社会价值。

北京公司

公司名称：北京华夏易联科技开发有限公司

成立日期：2000年8月

注册资金：1500万元人民币

电 话：010-82237382

传 真：010-8223-6551-8019

东京公司

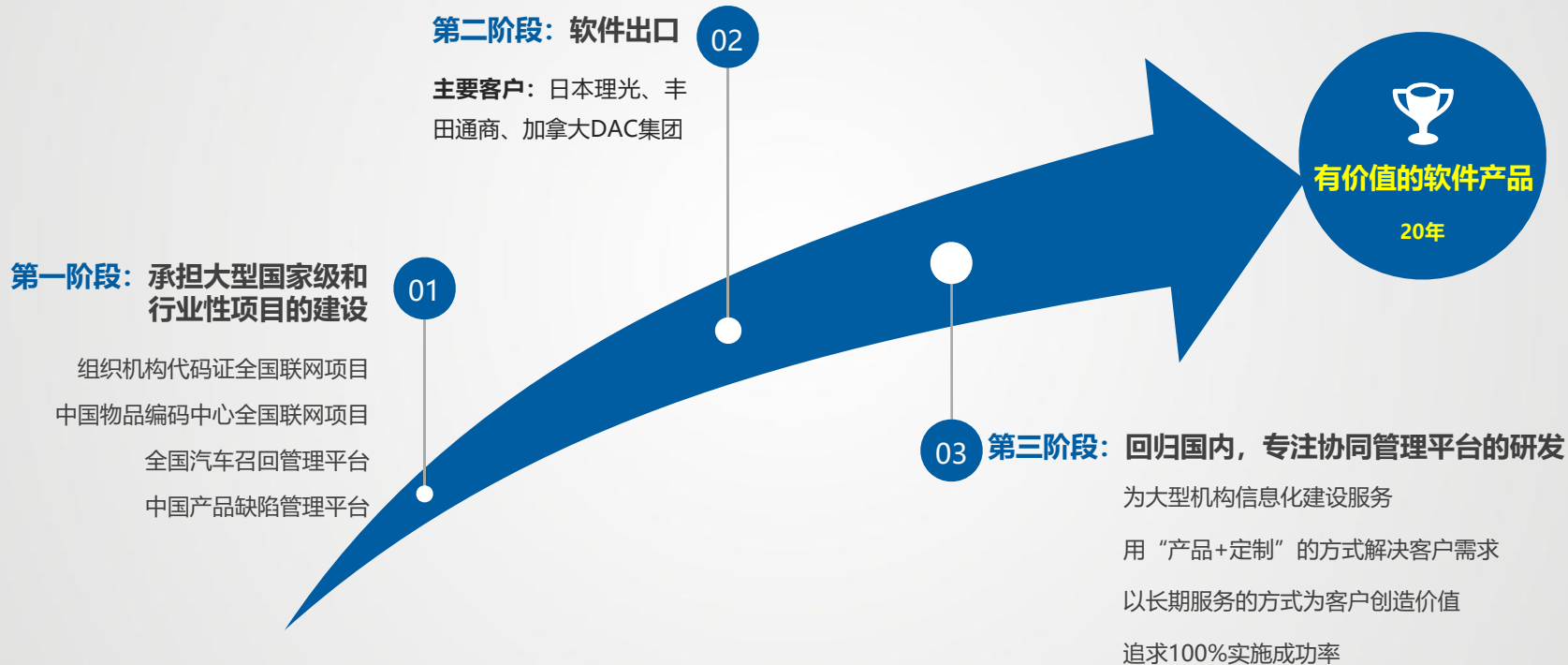
公司名称：e-link东京株式会社

成立日期：2008年8月

注册资金：300万日元

电 话：0081- 3-3834-2425

传 真：0081- 3-3834-2426





高新技术企业



技术先进型服务企业



软件企业



软件产品出口企业



核心优势

技术实力——有专业团队研发工作流、软件协同、移动办公、语言、视频、加密、存储、H5应用等相关技术；

项目管理——在多年的软件服务中形成了细致规范的管理流程，严守交付时间和交付质量；

定制开发——产品可根据客户的实际需求进行个性化定制开发，使软件产品实现更高的使用价值；

服务意识——我们有务实诚信的企业文化，合作双赢的态度，长期服务的决心，以及对100%实施成功率的追求。



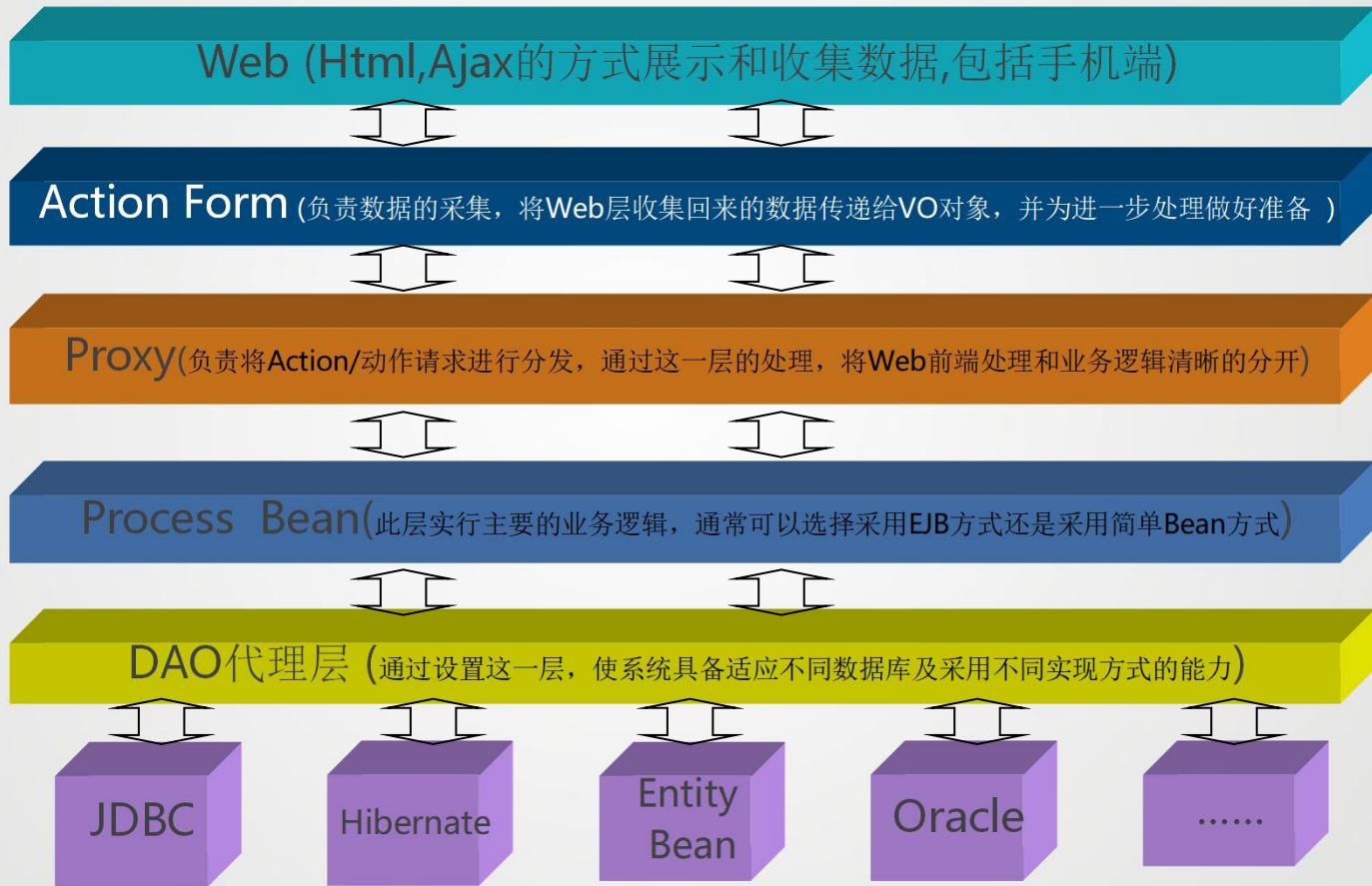


02



快速开发平台架构及介绍

六层体系架构



所用到的各个方面的框架:

Web框架: Webwork

Ajax框架: dwr

持久化技术: Hibernate

AOP框架: Cglib

缓存框架: ehcache

模 板: Freemaker

报 表: JERT

动态语言: Rhino *

Html解析类库: HTML Parser *

PDF导出: iText

Web Service: Axis

日志服务: log4j

连接池: c3p0

规则引擎: AST *

XML操作类库: dom4j

调度框架: Quartz

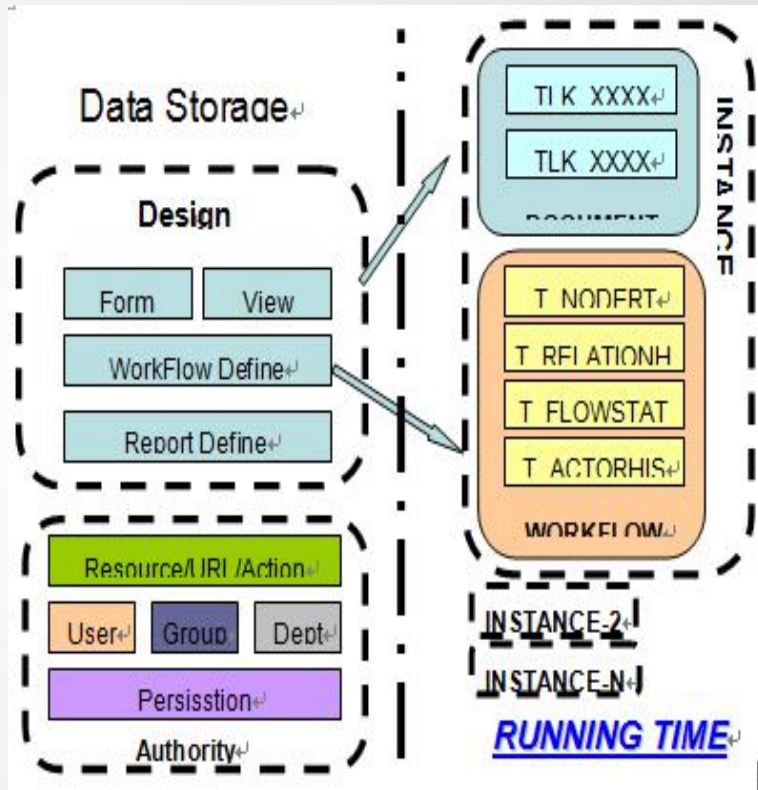
Email: jmail

项目构建: Maven

单元测试: JUNIT

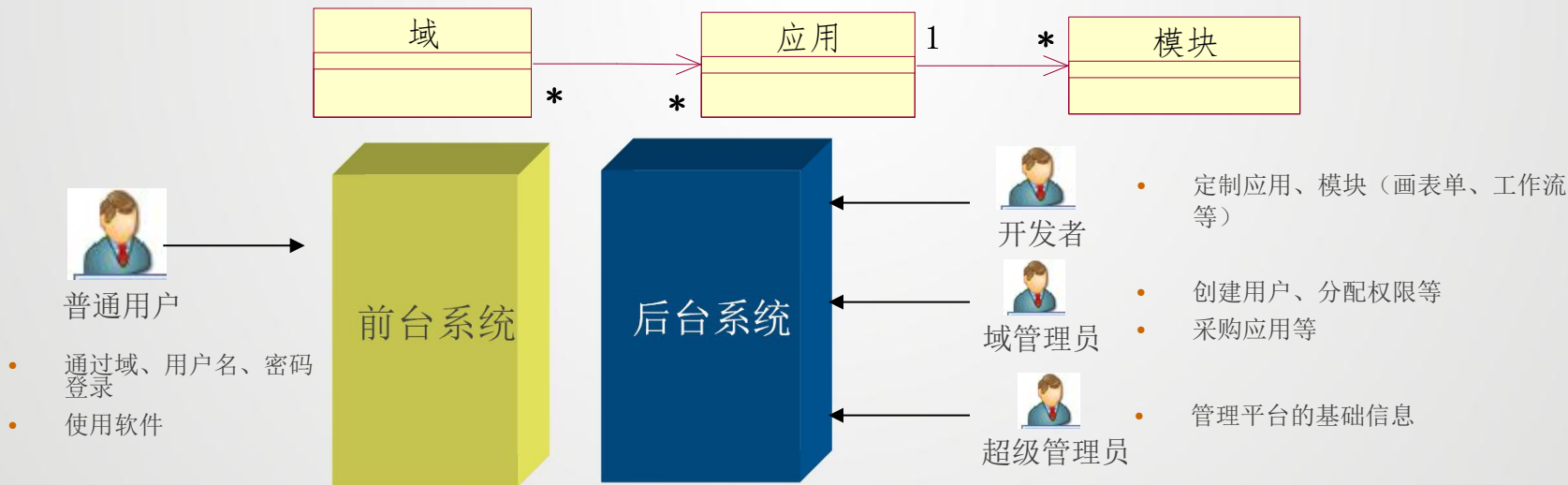
Word、Excel导出,导入: POI

- 数据存储分成三总类型，设计时数据、授权类数据、运行时数据。
- 设计时数据——包含Form、View、Workflow的设计模板，仅在系统设计时被改变和存储；
- 授权类数据——包含User、Role、Dept信息，表现用户的基本信息、角色信息、组织架构，以及定义对系统各功能模块的访问权限；
- 运行时数据——包含Counter、Document、Workflow State数据，分别存储计数器、文档、工作流状态。考虑到需要将不同的实例（一个实例对应一个应用，比如可以为不同的应用系统分别建立不同的实例）逻辑上分开，所以对于每一个不同的实例，提供不同的数据源定义。

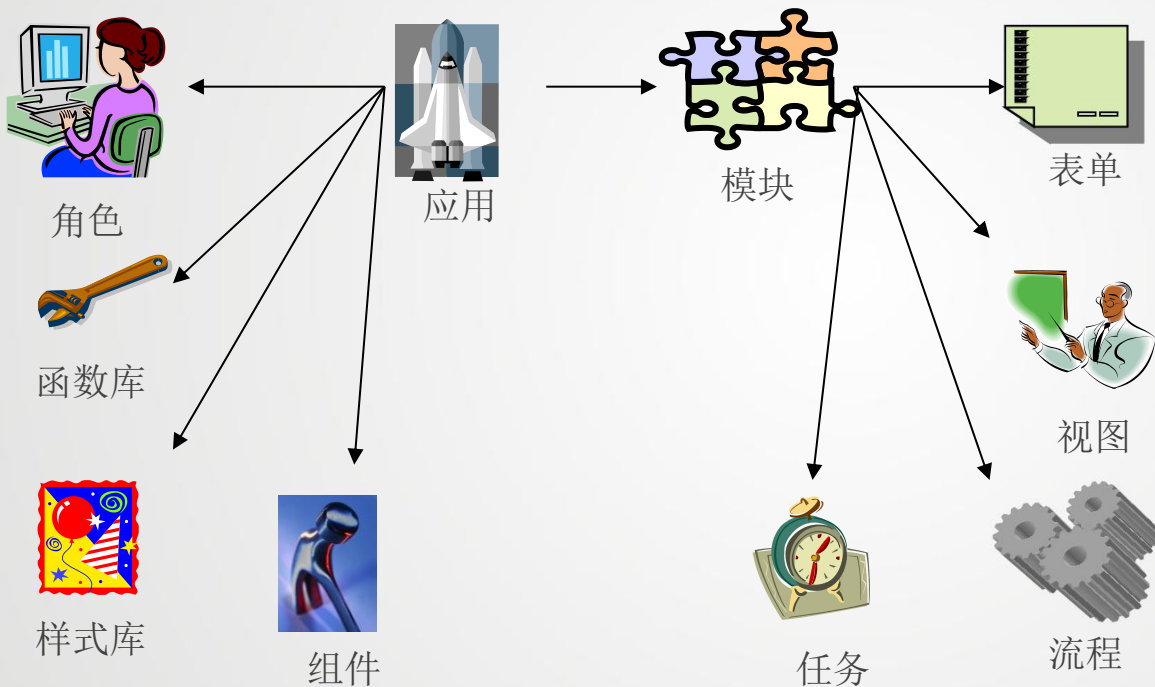


1、企业域、应用、模块

- 应用：应用是一套完整的软件组成单位，它有 1 个或多个的模块组成，它有单独的角色架构、菜单、开发组件、函数库等组成。
- 模块：模块是一套完整的功能组成，它可以有 1 个或多个动态表单、工作流、报表等组成。
- 企业域：企业域是前台用户的组成单位，他有单独的组织架构和用户管理。

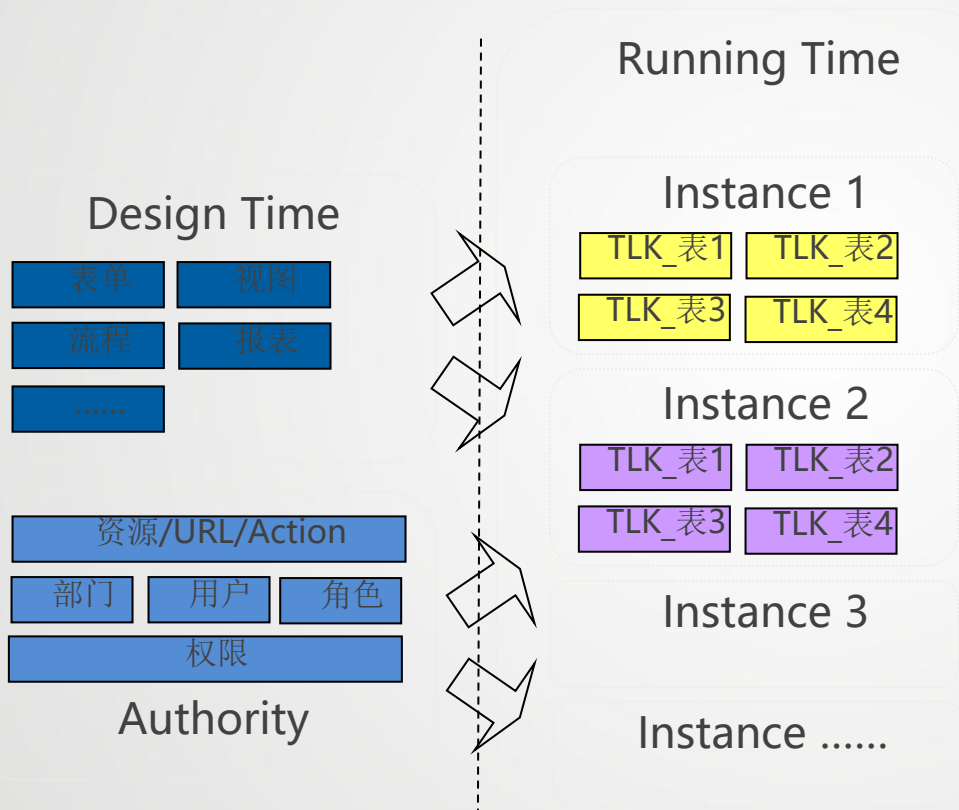


• 应用、模块的组成



- E-LIAN平台可以支持多个应用，每个应用是一个运行时的实例。
- 一个应用包含有一个或多个模块，在应用上可以定义角色、函数、样式、组件等技术的工件，并应用于各个业务模块。
- 一个模块是一组业务功能的集合，他包括表单、工作流、视图、定时任务等。

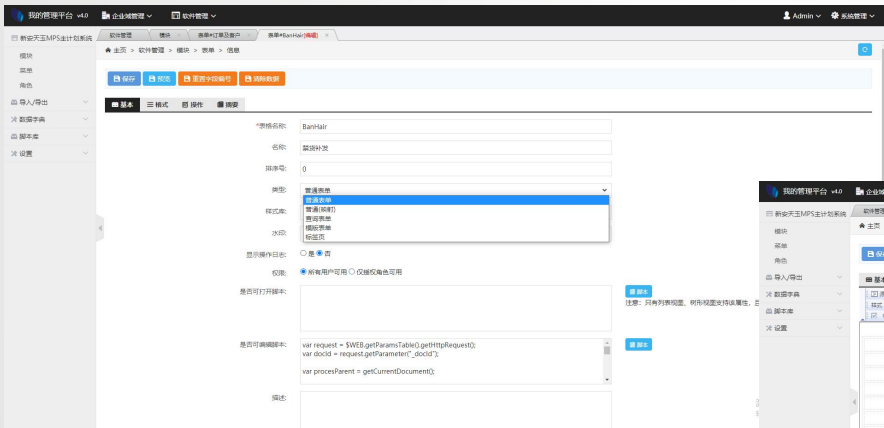
- 应用的运行时、设计时的数据存储



- 设计时数据——包含Form、View、WorkFlow的设计模板，仅在系统设计时被改变和存储；
- 授权类数据——包含User、Role、Dept信息，表现用户的基本信息、角色信息、组织架构，以及定义对系统各功能模块的访问权限；
- 运行时数据——包含Counter、Document、WorkFlow State数据，分别存储计数器、文档、工作流状态。考虑到需要将不同的实例（一个实例对应一个应用，比如可以为不同的应用系统分别建立不同的实例）逻辑上分开，所以对于每一个不同的实例，提供不同的数据源定义

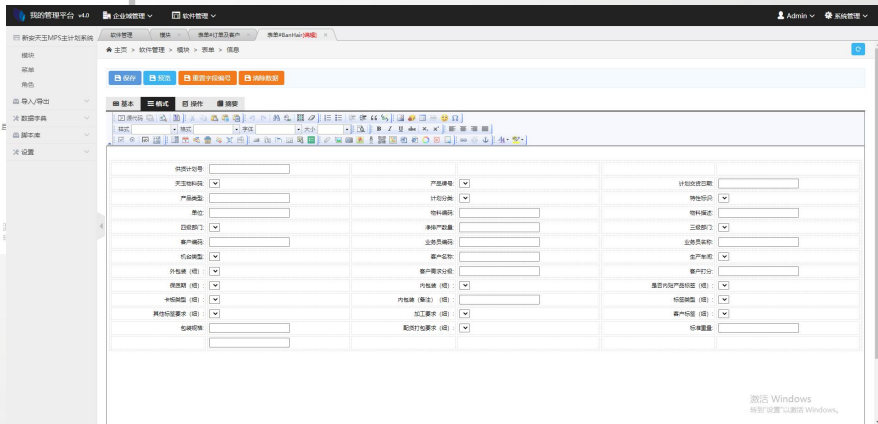
动态表单是平台的重要组成部分之一。通过对动态表单的应用，可以避免在电子流程系统中硬编码的数据采集及表单处理，提高系统的可维护性。

表单的定制——通过B/S结构的定制终端定制表单模板，实现各种版式的定义包括：单行文本框控件、多行文本框控件、下拉列表框控件、单选框控件、复选框控件、部门控件、Word嵌入编辑控件等；



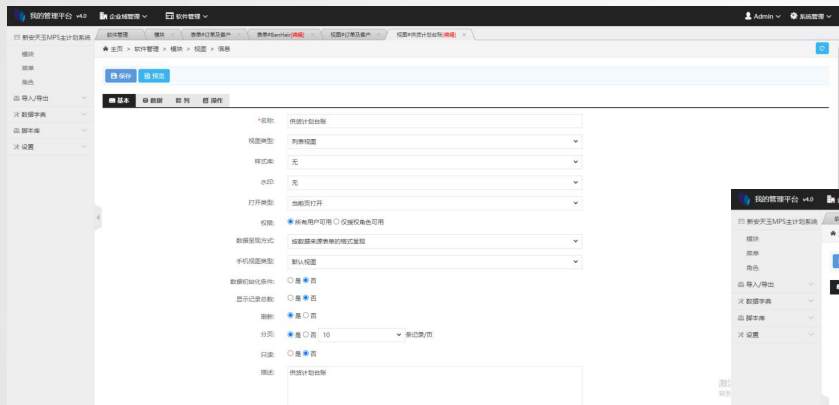
表单类型选择

表单控件选择



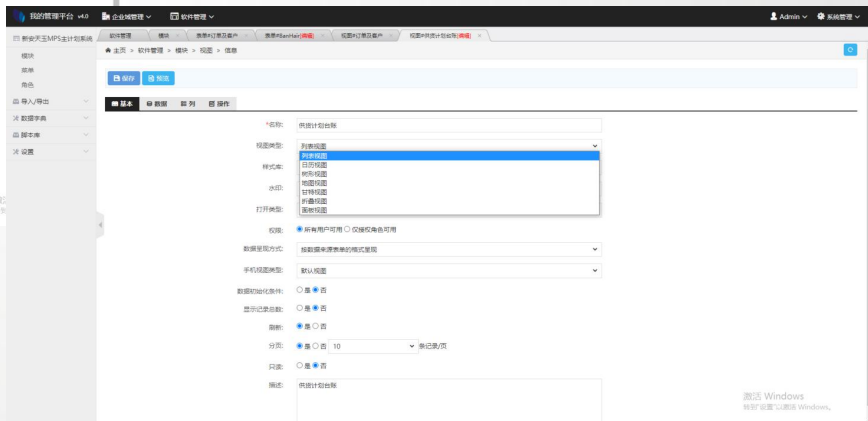


视图配置是平台的重要及核心功能，视图主要包含：列表视图、日历视图、树形视图、地图视图、甘特视图、折叠视图、面板视图等。用户可根据需要的视图类型选择、并选择相应的数据后进行视图数据展示。同时还可设置视图的开发方式：当前窗体、弹出等。



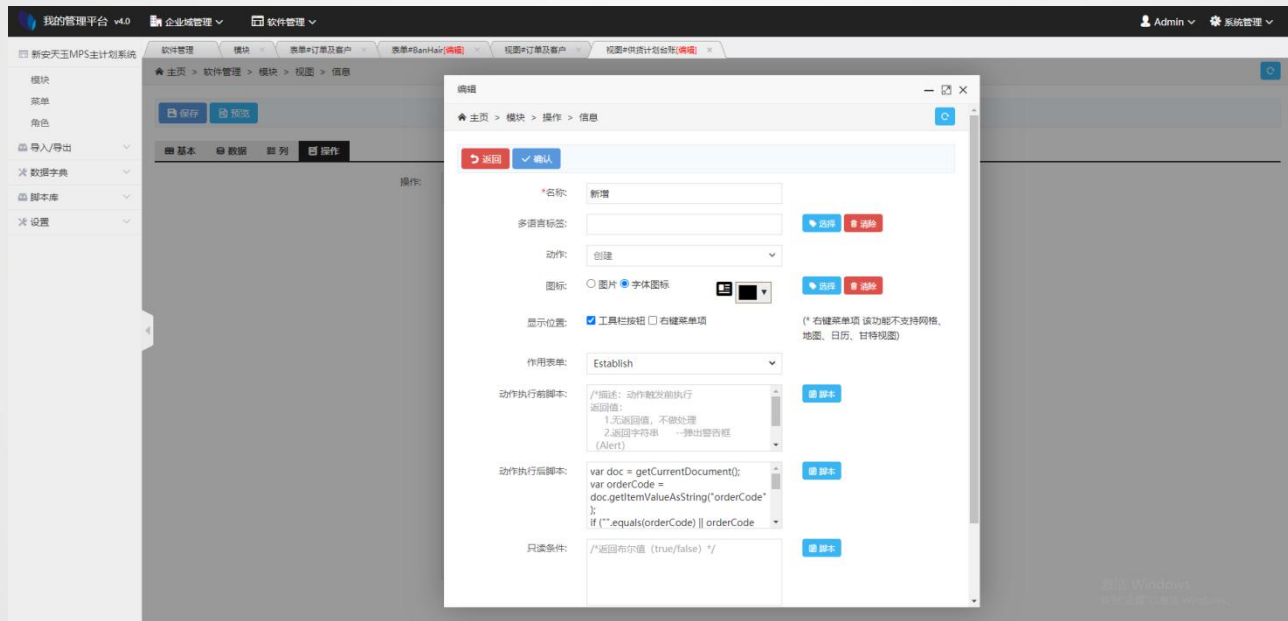
视图创建

视图类型选择





平台本身内置功能按钮，包含：新建、查询、保存、发布、excel导入、excel导出等功能按钮，并可更具实际用户需求添加配置功能按钮，按钮显示、功能权限等可通过图形化界面分配。

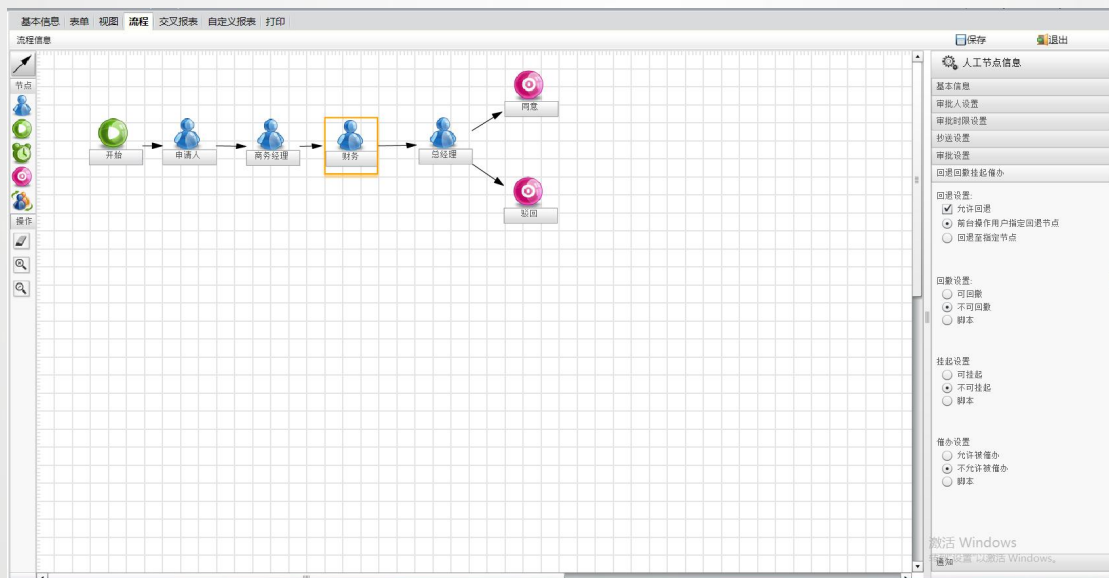


按钮配置及事件处理

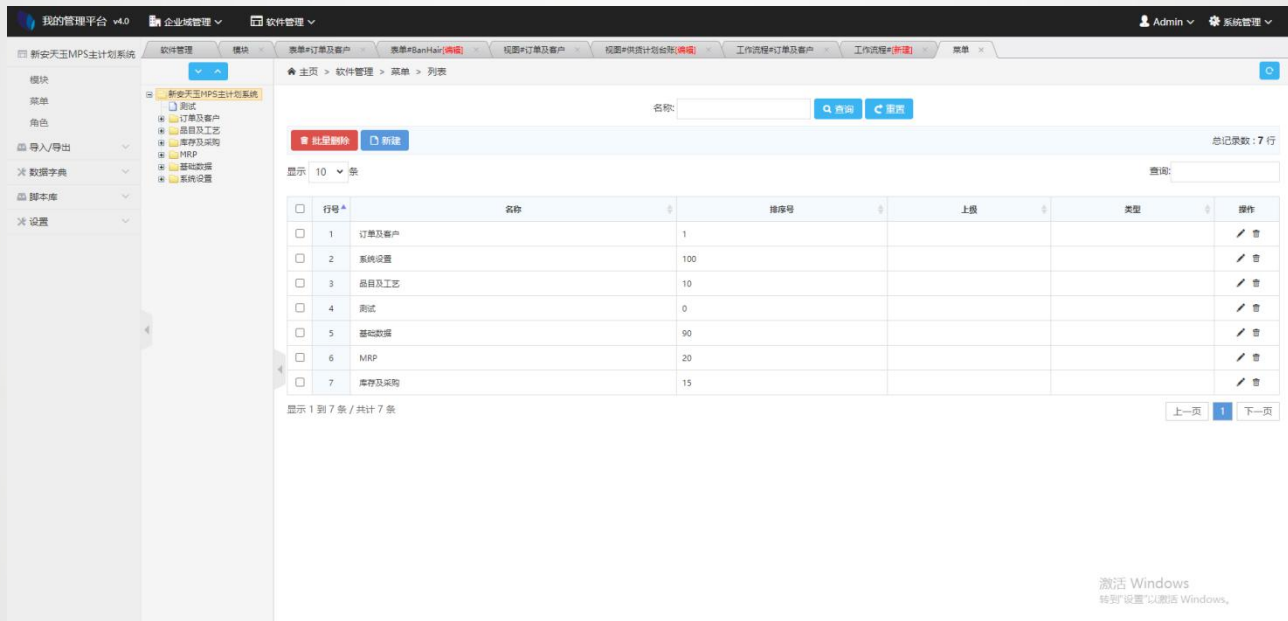
工作流是平台的重要组成部分，它是以有限状态机原理设计的工作流引擎，流程建模支持“拖拽式”快捷处理方式、支持各节点审批意见、并具有以下的特点：

- 1、完全基于Web的WYSIWYG的编辑器；
- 2、无需代码实现、打包、发布；
- 3、采用状态机的模式、侧重人和系统的交互；
- 4、与动态表单天然整合，能在流程过程中动态对表单进行处理及其权限问题。
- 5、支持服务器端的宏语言，支持复杂的流程分支判断；

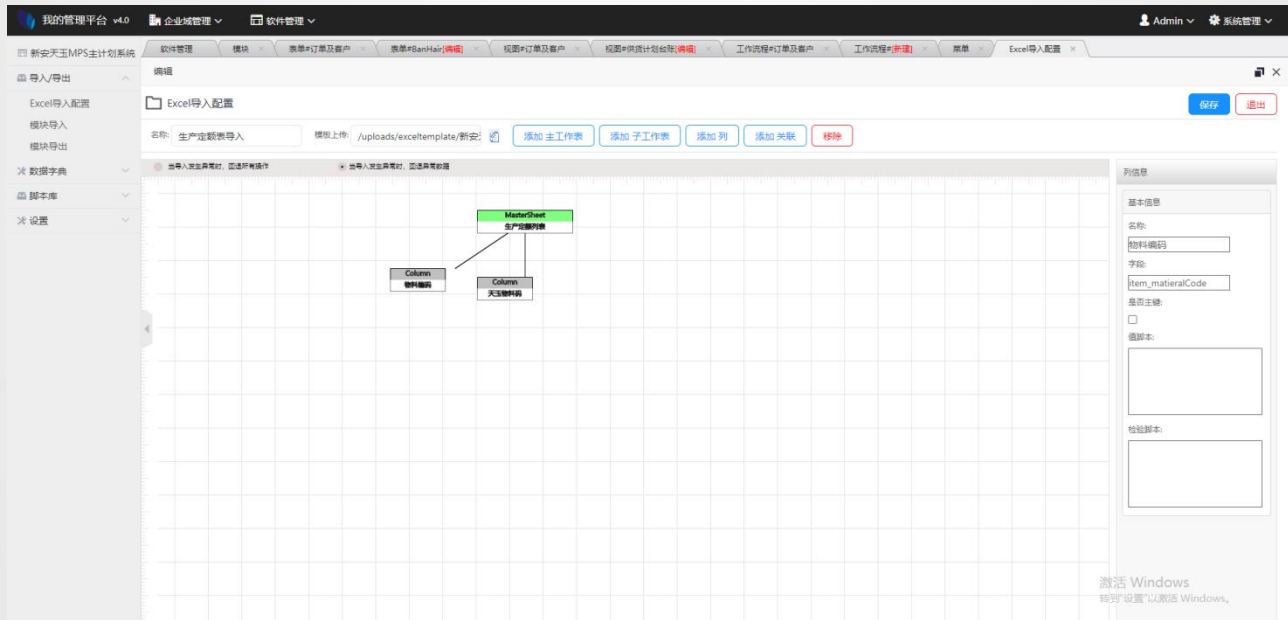
流程配置界面



平台导航菜单支持目录树形菜单、导航地址及关联数据对象等菜单形式，菜单类型可由用户选择定义，菜单显示及功能权限等均可由用户自行选择配置。

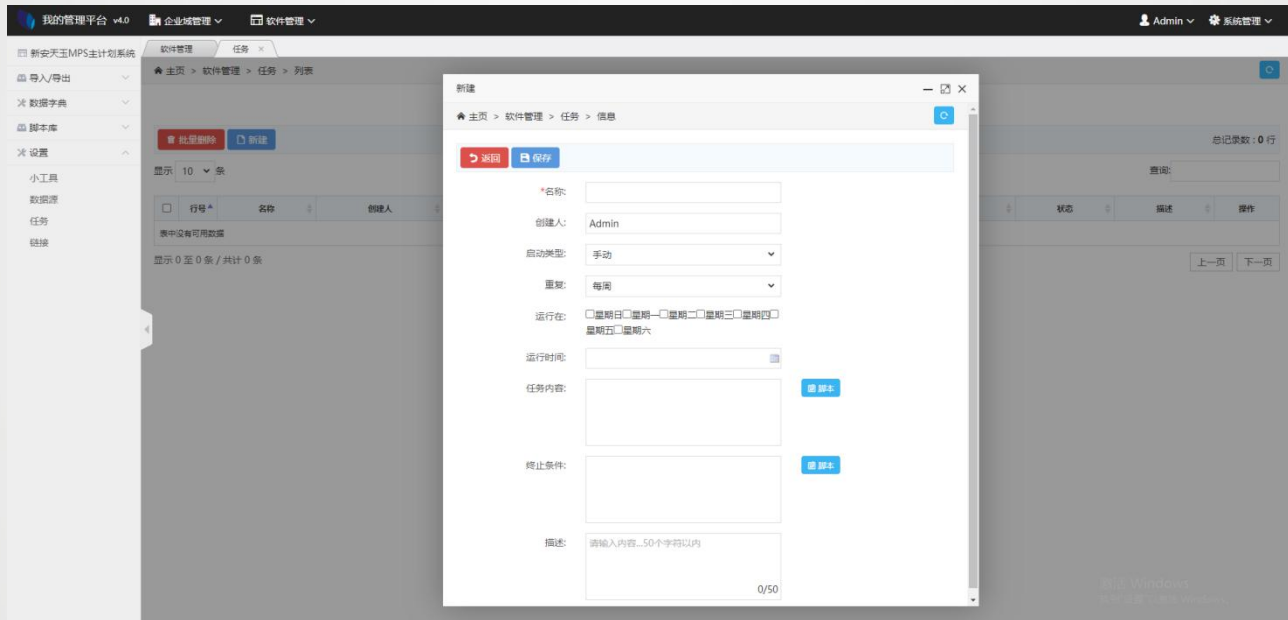


平台所有视图、业务对象均支持excel导入及导出，用户可建立excel数据模板，通过excel数据模板将批量数据结构化后导入到数据库中，并对应相应的视图进行数据展示、操作。支持导入操作成功、失败提醒。也可将视图数据、查询结果数据进行excel导出，选择保存地址，保存成相应的文件。



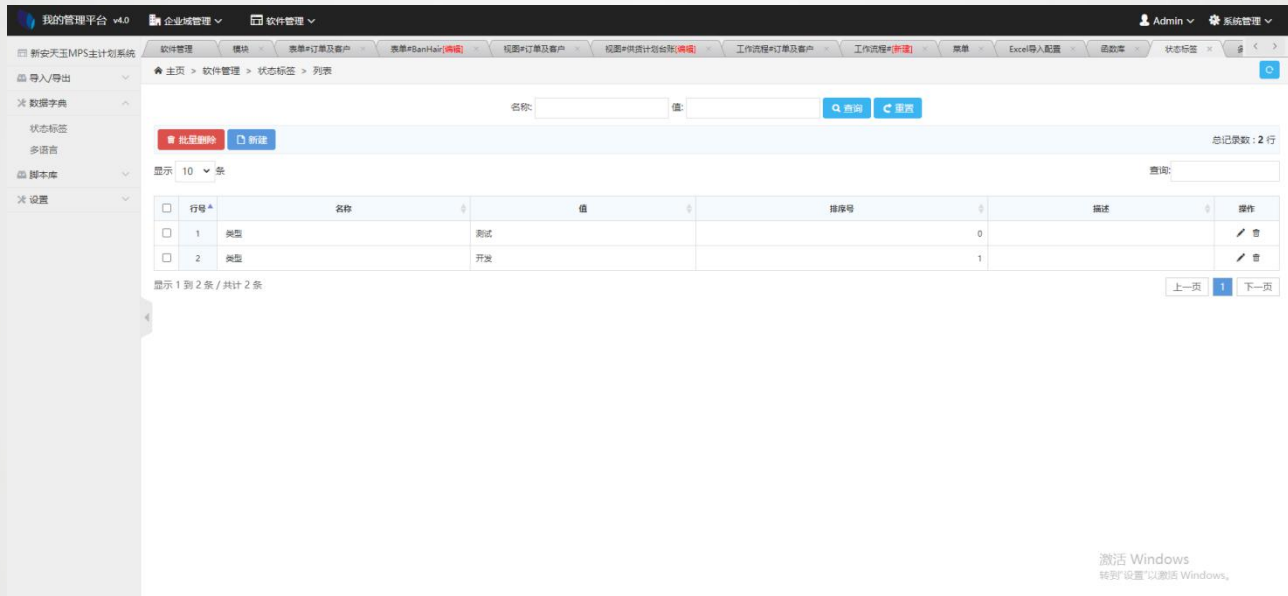
导入模板配置

平台支持定时任务，可根据编写的定时任务脚本，按期执行相关的任务操作。支持预设定时任务、可根据设定的相关执行条件定时执行操作



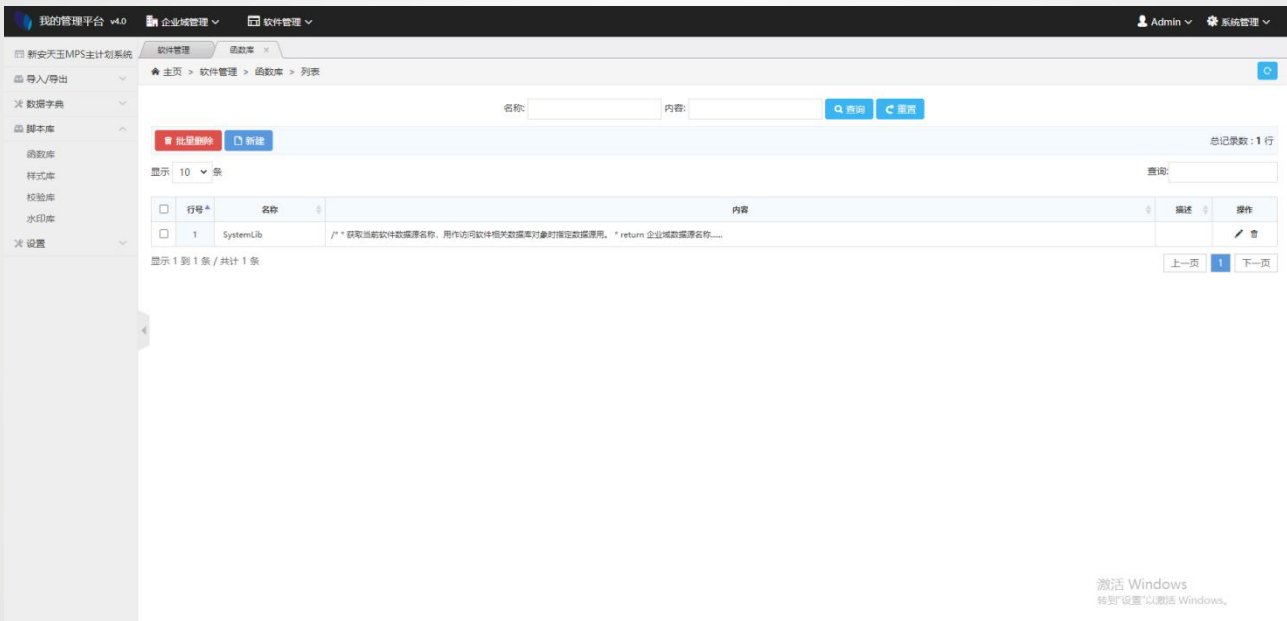
计划任务配置

对企业域下所有软件进行管理，通过设定软件的状态：启用、停用，来控制用户可操作的软件



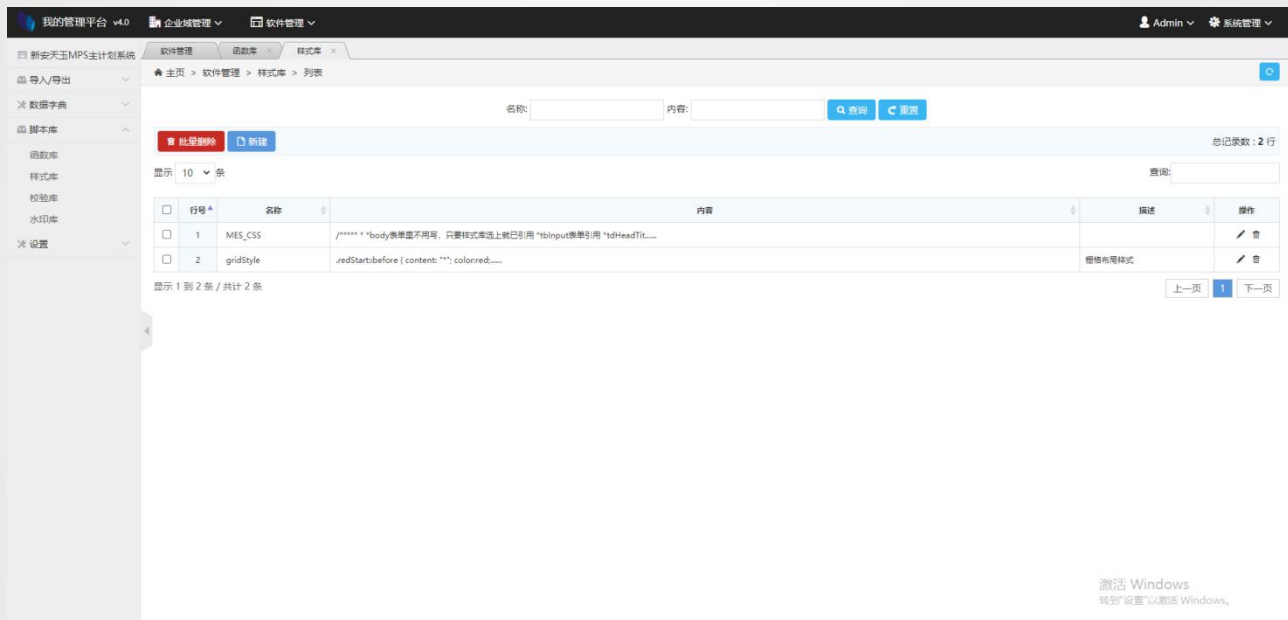
软件状态设定

平台支持预设函数库，可更具项目需求提前定制函数库，用户应用时无需代码开发，选择相应的函数库即可，也可更具实际需求通过代码添加函数库。



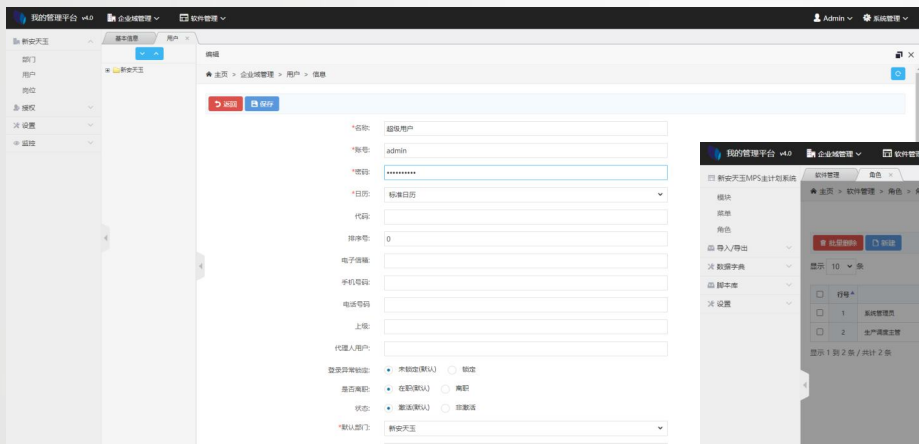
自定义函数库维护

平台支持预设样式库，可为按钮、控件等设定多种样式，更具实际需求选择不同的样式。



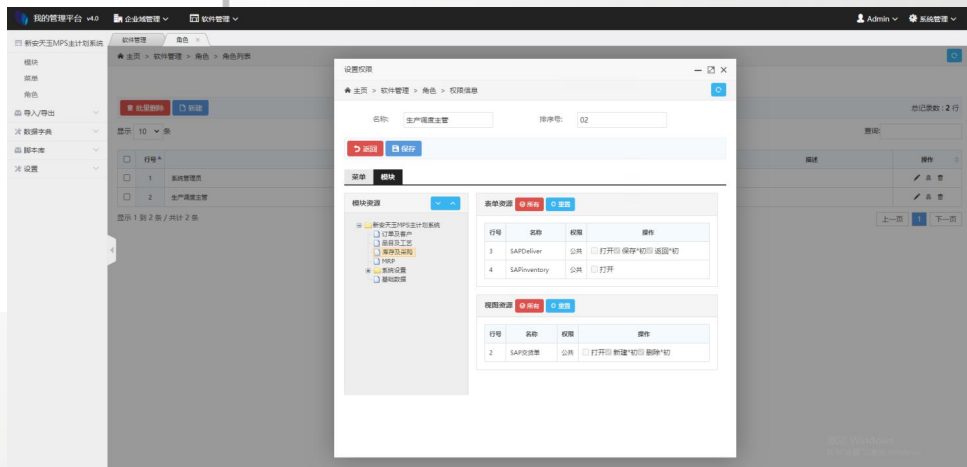
样式库维护

可通过平台建立角色、并对角色分配数据权限、按钮权限、菜单权限等。建立用户的同时可用户分配相应的角色即可。



用户创建、角色选择

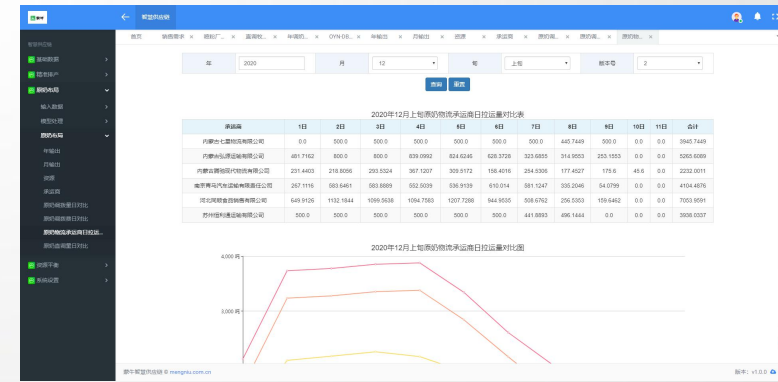
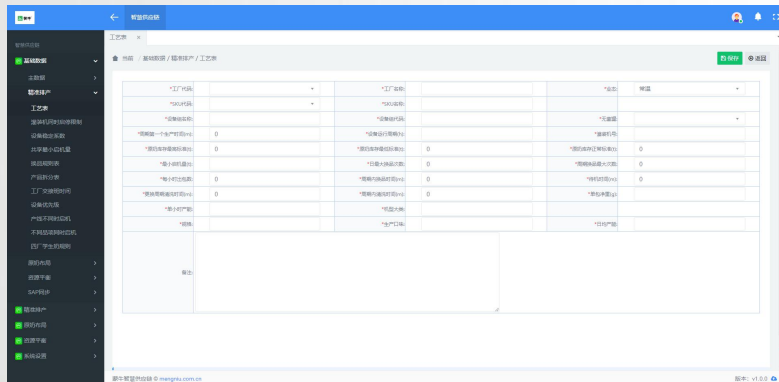
角色创建

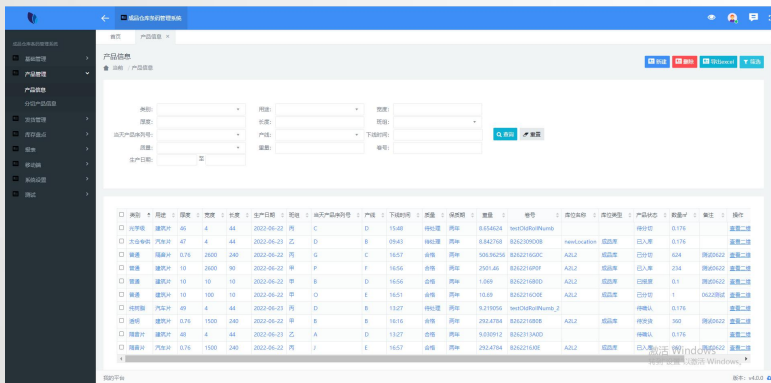
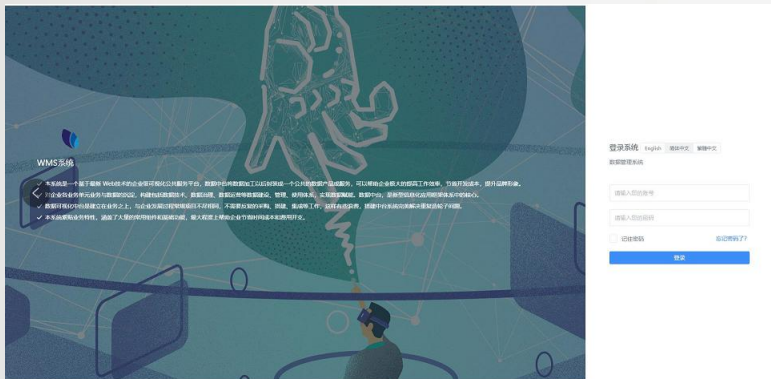


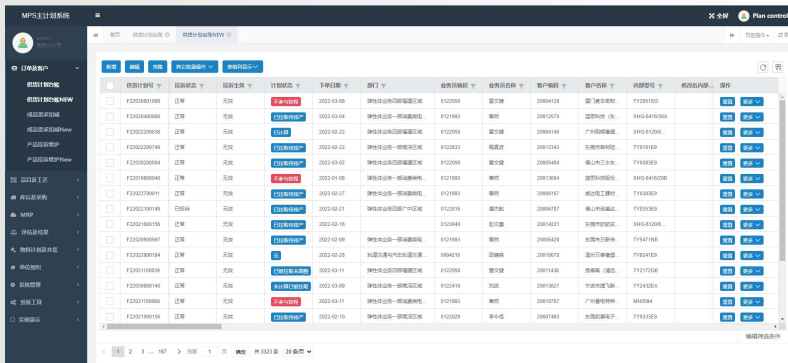
03



典型成功案例





[illegible]







汇东集团协同办公平台

The Huidong Group coordination office platform

[首页](#) | [公文管理](#) | [行政管理](#) | [人力资源](#) | [财务管理](#) | [业务审批](#) | [库存管理](#) | [公共信息](#) | [个人设置](#) | [卢凯丽](#) [注销](#)

集团新闻

[更多>>](#)



- SMART原则简介（学习）
- 终南别业——王维
- test
- 测试
- 汇东集团2013年度工作会议园

待办事宜

[更多>>](#)

天气预报

鄂尔多斯 2013年11月19日星期二

24小时

晴 -3℃/6℃

晴 -2℃/6℃

[天气详情信息>>>](#)

规章制度

[考勤制度](#)



汇东集团内网门户

The Huidong Group web portal



用户登录

user login

用户名:

密 码:

[登 录](#) [取 消](#)



海淀区花园路协同办公平台

街道领导
欢迎您: test

癸巳(蛇)年 十月十七

11 19

通知公告

会议管理

车辆管理

办公服务

固定资产

值班管理

信息报送

收文管理

图片新闻

构建和谐 服务社会

个人设置 我的桌面 帮助 退出

通知公告

- 关于花园路精神文明建设的通知 (... 2013-11-13
- 测试时间 2013-11-08
- 关于花园路第X次会议学习的通 ... 2013-11-07
- 将强防火防盗的通知 (测试) 2013-11-02
- 测试字段长度测试字段长度测试段 ... 2013-10-26
- 将强防火防盗的通知 (测试) 2013-10-26
- 将强防火防盗的通知 (测试) 2013-10-26

信息报送

日期	领导	科长	司机	白班	夜班
· 倒萨 2013-11-14	· 2013-11-19				李玉芳
· 信息报送信息-关于XX社区的春季活 ... 2013-11-11	· 2013-11-20				王伟
· 信息报送信息-花园路好人好事风评计 ... 2013-11-09	· 2013-11-21				费四平
· 信息报送信息-对于花园路街道的精神 ... 2013-11-08	· 2013-11-22				孔军
· 工委办报送信息五 (测试) 2013-11-07	· 2013-11-23			牛京红	何欣
· 工委办报送信息四 (测试) 2013-11-07	· 2013-11-24			李颖	刘艳
· 工委办报送信息三 (测试) 2013-11-07	· 2013-11-25				何山

版权所有: 海淀区花园路街道办事处



COSA
W.R.S.A

欧美同学会·中国留学人员联谊会

个人设置 我的桌面 帮助 退出

宣传工作组
欢迎您: 毛京真

甲午(马)年 六月十一

07 07

公文管理

模板资料

会内报告件

会内请示件

紧急直传件

新闻管理

通知公告

会议管理

规章制度

会议

瑞士分会成功举办数字信息技术沙龙... 详细>>

通知通告

· 2014海外学人回国创业周一 ... 2014-06-03

· 商会与大学商学院校友会联谊酒会 2014-06-03

· “留学报国 奉献爱心 延...

· 关于举办“生态CBD?H

· 妇委会家庭亲情联欢活动

会议

规章制度

Copyright © 2012 e-lian company name copyright

欧美同学会·中国留学人员联谊会

欧美同学会
协同办公系统

帐号: maojk

密码:

☒ 记住密码
☐ 自动登陆

登录

欧美同学会·中国留学人员联谊会 版权所有

海淀区社会工委、区社会办
办公自动化系统

以人为本 关注民生

个人设置 我的桌面 帮助 退出

综合科
欢迎您：秦令东

癸巳(蛇)年 十月十七

11 19

公文管理

通知公告

会议管理

图片新闻

工作动态

请假管理

值班管理

资源共享

个人日程

今日值班 带班领导： 值班人员： 电话：

海淀区 OA >>

通知公告 更多>>

- 123 ... 2013-08-07
- 区委社会工委、区社会办2013年重 ... 2013-04-15
- 关于开展“日行万步 环保生活”健康 ... 2013-04-12

海淀区召开街道系统2012年工作总 ... 详细>>

工作动态 更多>>

- 海淀区创建文明城区创建工作专刊... 2013-03-11
- 统一思想 鼓舞斗志 掀起学习宣... 2013-03-11
- 区委社会工委、区社会办认真组织全... 2013-03-11
- 海淀区创建全国文明城区第九指挥... 2013-03-11
- 海淀区创建文明城区创建工作专刊... 2013-03-11
- 海淀区创建文明城区创建工作专刊... 2013-03-11

星期一	星期二	星期三	星期四
11月18日	11月19日	11月20日	11月21日
0件	0件	0件	0件
日程安排	日程安排	日程安排	日程安排

星期五	星期六	星期日
11月22日	11月23日	11月24日
0件	0件	0件
日程安排	日程安排	日程安排

本周 日程

海淀区社会工委、区社会办
办公自动化系统

用户名

密码

登录 重置

以人为本 关注民生
构建和谐 服务社会

[illegible][illegible]

15:40 0.23% 信号强度 电池电量 86

消息中心

- 新闻速递** 2017-1-5 15:30:25
 最高人民法院是否推行公示院长检察官以是否
- 新人风采** 2017-1-5 19:15:55
 快来看并个信贷开发并发的客户吧！国际金融
- 通知公告** 2017-1-5 10:28:45
 cec2017
- 人事任免** 2016-12-30 16:43:46
 张永付会上原董事长的反例好的为方更好的
- 法务专刊** 2016-12-28 17:37:36
 最高法院12月15日分类判决结果解读及
- 监督专刊** 2016-12-28 14:54:48
 政策广刊的规划开发的规划开发的美观
- 投资周刊** 2016-12-28 14:53:44
 收效速效会否若付过数万度开并个费
- 财务专刊** 2016-12-28 14:20:34
 广的整个好看个好看个特特特特特

消息中心 综合资料 联系人 办公 联系人

15:41 0.63% 信号图标 87

请假单详情

文档编号: 国英云版 勤 201608 00007

拟 请 人: 郝名美

员工编号: 2016001010

报送单位: 测试部

入职日期: 2016-06-15

年 假(天): 0

调 休(天): 0

请假类型: 探亲假

开始时间: 2016-08-02 10:24:00

结束时间: 2016-08-03 10:24:00

合计(天): 8

事由

办理

加签

查看流程

查看考勤

15:43 0.35% 信号强度 4G 电量 87

< (1/3) 请假单-日历信息 >

2016年6月

周日	周一	周二	周三	周四	周五	周六
29	30	31	1	2	3	4
5	6	7	8	9	10	11
12	13	14	15	16	17	18
19	20	21	22	23	24	25
26	27	28	29	30	1	2
3	4	5	6	7	8	9

■ 异常
 ■ 审批中
 ■ 审批通过

下一步

工作台

值班日志

报批件

送审稿

电话记录

采访活动报名

快报管理

归档管理

统计分析

排班管理

记者管理

信息维护

工作台

快速扫码 Alt+1

快速扫码

交班

报批件

送审稿

电话记录

采访报名

下拉框点开以后可以查看交接信息

工作备忘

待办事项

重要事项

领导安排

会议室使用情况

其他事项

每页显示 10 条记录

全表检索:

序号	内容	登记时间	经办人	排序	操作
1	12312我	2017-05-23 12:06	admin	↑ ↓	✉ 删
2	asddsad	2017-05-25 18:23	高川	↑ ↓	✉ 删
3	77777777777777777777	2017-06-11 18:05	赵承	↑ ↓	✉ 删
4	值班室aaaaaaaaaaaaaaaaaaa...	2017-06-01 15:29	袁梦晨	↑ ↓	✉ 删
5	aaaaaaaaaaaaaaaaaaaaaaaaaaa...	2017-06-06 11:43	朱慕南	↑ ↓	✉ 删
6	测试20170509-1	2017-05-09 15:14	朱慕南	↑ ↓	✉ 删
7	测试2017-0505	2017-05-10 17:33	袁梦晨	↑ ↓	✉ 删
8	重要事项2017042703	2017-04-20 20:05	高雷	↑ ↓	✉ 删
9	重要事项2017042705	2017-04-28 20:05	滕泽人	↑ ↓	✉ 删

傍晚6:18

0.00K/s

4G

62%

工作台

深入基层采访调研

我的通知

值班简报

前进报

新华简讯

移动会务

工作签到

请假管理

电话会议

工作文档

邮件

会议室预定

领导请假

交接班

政府采购

督查督办

工资查询

首页

消息 20

通讯录

工作台

我

A person's hand is visible on the left, holding a grey marker and drawing a circle on a whiteboard. The person is also holding a document with a diagram of four colored circles (green, blue, orange, red) arranged in a square. The background is a bright, modern office space with a large window.

谢谢观看!
